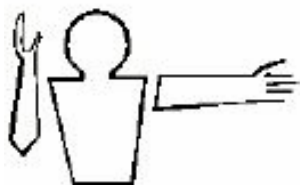


Schiedsrichterhandzeichen

Der Schiedsrichter unterbricht das Spiel mit einem Pfeifsignal und zeigt die Spielsituation durch das entsprechende Handzeichen an.

Bei einem Torab-, Eck-, Seitenein- oder Freiwurf zeigt der Schiedsrichter mit dem einen, in Spielrichtung befindlichen Arm die Spielrichtung des Wurfes mit der Hand des anderen Armes den Grund der Spielunterbrechung (z.B. Art des Regelverstoßes) an. Falls erforderlich, zeigt der Schiedsrichter, mit dem Arm, der den Verstoß anzeigt, auf den Platz von dem der Wurf ausgeführt werden soll.



1. Startverstoß

Der Unterarm wird neben dem Körper senkrecht nach oben gehalten. Die offene Handfläche zeigt zum Kopf. Der andere Arm zeigt waagrecht ausgestreckt in die Richtung in die das Spiel fortgesetzt wird.



2. Halb- und Spielzeitende

Die Arme werden vor dem Oberkörper gekreuzt. Die Handflächen zeigen nach außen.



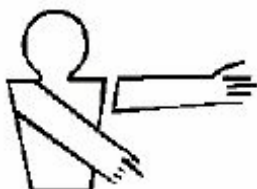
3. Tor

Beide Arme zeigen ausgestreckt, die Handflächen zusammen, in Richtung des Spielfeldmittelpunktes.



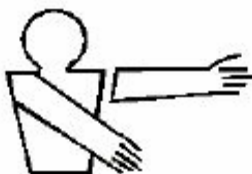
4. Ungültiges Tor

Die Arme weisen mit zum Körper zeigenden offenen Handflächen nach unten und werden wiederholt gekreuzt.



5. Seiteneinwurf / Eckball

Mit nach unten weisendem Arm wird mit dem gestreckten Zeigefinger auf die Seitenauslinie gezeigt, während der andere Arm die Spielrichtung anzeigt.



6. Torabwurf

Der ausgestreckte Arm zeigt mit der offenen Handfläche auf die Torlinie. Mit dem anderen Arm wird die Spielrichtung angezeigt.



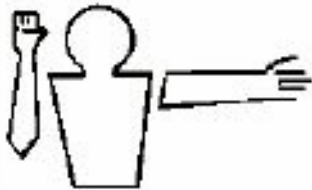
7. Timeout

Mit beiden Handflächen wird ein T gebildet.



8. Schiedsrichterball

Beide Arme werden gestreckt vor den Oberkörper gehalten. Die Hände sind zur Faust geballt, die Daumen nach oben gestreckt.



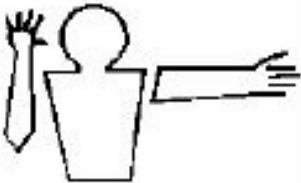
9. Behinderung / Festhalten

Der Unterarm wird mit geballter Faust zwei Sekunden lang neben dem Körper senkrecht nach oben gehalten. Danach wird auf die Position gezeigt, von der aus der Freischuss ausgeführt werden soll.



10. Unerlaubter Angriff

Der Arm wird für zwei Sekunden mit geballter Faust in die Hüfte gestützt. Danach wird auf die Position gezeigt, von der aus der Freischuss ausgeführt werden soll. Der andere Arm zeigt die Spielrichtung an.



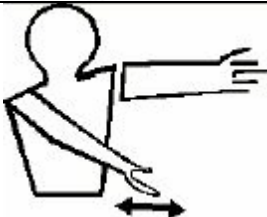
11. Unerlaubter Ballbesitz

Der Unterarm wird für zwei Sekunden neben dem Oberkörper senkrecht nach oben gehalten, die Handflächen zeigen nach vorn und die Finger sind gespreizt. Danach wird auf die Position gezeigt, von der aus der Freischuss ausgeführt werden soll. Der andere Arm zeigt die Spielrichtung an.



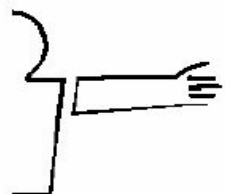
12. Unerlaubter Padelgebrauch

Die Handkante des anderen Arms wird für zwei Sekunden wiederholt auf den Oberarm des in Spielrichtung zeigenden Armes geschlagen. Danach wird auf die Position gezeigt, von der aus der Freischuss ausgeführt werden soll.



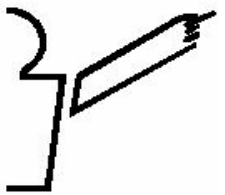
13. Vorteil

Der Unterarm wird mindestens drei mal vor dem Körper hin und zurück bewegt. Der andere Arm zeigt die Spielrichtung an.



14. Freiwurf

Mit ausgestrecktem Arm wird parallel in Spielrichtung gezeigt. Die Handfläche der offenen Hand zeigt nach vorn. Der andere Arm zeigt die Art des Verstoßes (Zeichen 1, 5, 6, 11, 13) an.



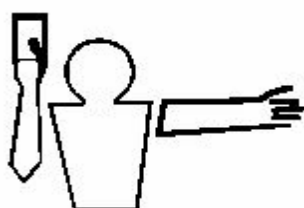
15. Freischuss

Mit ausgestrecktem Arm wird auf das zu spielende Tor gezeigt. Der Zeigefinger ist ausgestreckt. Der andere Arm zeigt die Art des Verstoßes (Zeichen 1, 5, 6, 11, 13) an.



16. Penalty

Beide Arme sind ausgestreckt, die Hände zur Faust geballt und die Zeigefinger zeigen auf das Tor, auf welches geworfen werden soll.



17. Zeigen von Karten

Grüne Karte – Warnung

Gelbe Karte – zwei Minuten Zeitstrafe

Rote Karte – Spielverweis

Die Karte ist über den Kopf zu halten. Der andere Arm zeigt auf den zu bestrafenden Spieler. Wenn erforderlich, ist die Spielernummer mit den Fingern anzuzeigen. Für Nummern Zehn oder größer, ist dies durch Faust anzuzeigen.